

FACULDADE DE MOTRICIDADE HUMANA

ERGONOMIA

MESTRADO

Qualificação de profissionais para intervirem na otimização e conceção de sistemas de produção e de produtos, na segurança, higiene e saúde no trabalho ou na usabilidade e experiência de utilização.

- FATORES HUMANOS
- SEGURANÇA NO TRABALHO
- USABILIDADE
E USER EXPERIENCE

2 anos | 120 ECTS



ERGONOMIA

APRESENTAÇÃO DO CURSO

Domínio de especialização em Fatores Humanos (FH)

Visa formar profissionais com competências para intervirem no âmbito da otimização das condições de trabalho e da conceção de sistemas de produção e de produtos, em contextos diversificados (indústria, saúde, transportes, serviços, etc), integrando equipas multidisciplinares de saúde ocupacional, de I&D, de segurança no trabalho, de planeamento, de recursos humanos, entre outras. Esta formação possibilita o acesso ao título de Ergonomista Europeu atribuído pelo Centre for Registration of European Ergonomists.

Domínio de especialização em Segurança no Trabalho (ST)

Visa formar profissionais com competência para coordenarem, desenvolverem e controlarem as atividades de prevenção e proteção contra riscos ocupacionais nos vários setores de atividade, segundo uma abordagem ergonómica, podendo integrar equipas multidisciplinares no domínio da segurança no trabalho, de consultoria, de certificação, de saúde ocupacional, entre outras. Esta formação possibilita a candidatura à obtenção do título profissional de Técnico Superior de Segurança no Trabalho, emitido pela Autoridade para as Condições de Trabalho, e dos títulos de Técnico ou de Gestor Europeu de Segurança e Saúde no Trabalho, atribuídos pela European Network of Safety and Health Professional Organisations.

Domínio de especialização em Usabilidade e Experiência de Utilização (UX)

Visa formar profissionais com competências para desenvolverem soluções de design centradas no utilizador, perspetivando-se carreiras nas áreas da interação homem-computador, usabilidade de produtos e de sistemas e costumer experience.

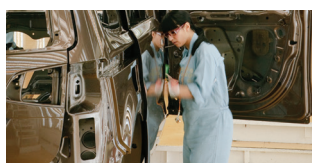
Análise do Trabalho



Organização do Trabalho



Saúde e Segurança



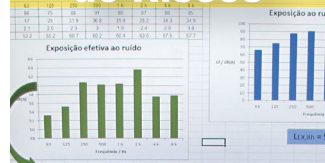
Conceção Ergonómica



Análise de Acidentes



Avaliação de Riscos



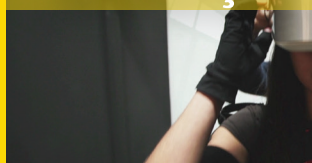
Prevenção e Proteção



Gestão da Segurança



Design de Interação



Design Emocional



Arquitetura de Informação



Testes com Utilizadores



PLANO DE ESTUDOS | CORPO DOCENTE

Unidades Curriculares	Domínios de Especialização			ECTS	Regentes
	FH	ST	UX		
1º Semestre					
Metodologias Estatísticas	✓	✓	✓	3	Paula Bruno
Metodologia de Investigação Científica em Ergonomia	✓	✓	✓	3	Duarte Araújo
Planeamento e Gestão de Projetos	✓	✓	✓	3	Carlos Colaço
Fiabilidade Humana	✓	✓	✓	6	Catarina Silva
Formação Profissional	✓	✓	✓	3	Carlos Januário
Fundamentos de Ergonomia	✓	✓	✓	6	Francisco Rebelo
Gestão da Prevenção	✓	✓		6	Rui Melo
Análise Ergonómica em Sistemas Complexos	✓	✓	✓	6	Teresa Cotrim
Ergonomia Cognitiva	✓		✓	6	Paulo Noriega
2º Semestre					
Ergonomia na Organização do Trabalho	✓	✓		6	José Carvalhais
Gestão de Riscos Ocupacionais	✓	✓		6	Filipa Carvalho
Ergonomia Industrial	✓			6	Filomena Carnide
Epidemiologia em Ergonomia	✓			3	Filomena Carnide
Design de Sistemas Complexos	✓			3	José Carvalhais
Usabilidade de Sistemas de Informação	✓		✓	6	Francisco Rebelo
Pesquisa com Utilizadores			✓	3	Teresa Cotrim
Acessibilidade			✓	3	Cristina Espadinha
Design de Jogos Digitais			✓	6	Francisco Rebelo
Design Emocional			✓	3	Paulo Noriega
Design de Sistemas de Gestão da Aprendizagem			✓	3	Carlos Ferreira
Design de Interfaces			✓	6	Francisco Rebelo
Higiene do Trabalho		✓		6	Rui Melo
Psicossociologia e Gestão de Organizações		✓		6	Paulo Noriega
Segurança do Trabalho		✓		6	Filipa Carvalho
3º Semestre					
Optativa 1				6	--
Dissertação	✓	✓	✓	24	Teresa Cotrim
4º Semestre					
Optativa 2				6	--
Dissertação	✓	✓	✓	24	Teresa Cotrim

A lista de optativas é definida anualmente pelo Conselho Científico na área científica predominante do Curso.

COORDENAÇÃO



Coordenadora
Professora Doutora
Catarina Silva
csilva@fmh.ulisboa.pt



Coordenador Adjunto
Professor Doutor
Rui Melo
rmelo@fmh.ulisboa.pt

"Os domínios de especialização deste Mestrado oferecem uma oportunidade única de desenvolvimento profissional e pessoal, apoiado por um corpo docente altamente qualificado. Partindo de uma sólida base teórica, o curso, nos seus diferentes domínios, foca-se na resolução de problemas práticos da interação do homem com o seu envolvimento. A transversalidade desta formação avançada constitui uma vantagem competitiva e confere um valor acrescentado decisivo no atual panorama laboral. Venha estudar connosco!"

CONDIÇÕES ESPECÍFICAS DE ACESSO

- Titulares do grau de licenciado ou equivalente legal;
- Titulares de um grau académico superior estrangeiro conferido na sequência de um 1º ciclo de estudos organizado de acordo com os princípios do Processo de Bolonha por um Estado aderente a este Processo;
- Titulares de um grau académico superior estrangeiro que seja reconhecido como satisfazendo os objetivos do grau de licenciado pelo Conselho Científico da FMH;
- Detentores de um currículo escolar, científico ou profissional, que seja reconhecido como atestando capacidade para realização deste ciclo de estudos pelo Conselho Científico da FMH.

VAGAS

- 40 vagas

HORÁRIO DE FUNCIONAMENTO DO CURSO

- 6ª feira e Sábado

CONTACTOS

Estrada da Costa, 1499-002 Cruz Quebrada, Dafundo
Tel.: (+ 351) 21 414 91 00 • Fax.: (+ 351) 21 415 12 48
Email: fmh@fmh.ulisboa.pt

PARCERIAS:

NOKIA

